

Casas de 2 y 3 dormitorios

desde 36.64 m<sup>2</sup>



Vive diferente con la  
**seguridad y confort**  
que tu familia se merece



 Km. 4.5 Vía Portoviejo-Manta, diagonal a Pastelería Adonis

 ETINAR



Es el lugar ideal para olvidarse del mundo exterior y encontrar la seguridad, paz y comodidad en tu propio hogar.



Rodeado de naturaleza, en un ambiente seguro, con todas las comodidades que puedas necesitar, alejado del ruido de la ciudad.



Ubicada en en el Km. 4.5 Vía Portoviejo- Manta, Portonovo cuenta con casas de 2 y 3 dormitorios, amplios parques con áreas verdes, un centro comercial, canchas deportivas y otros servicios que la hacen un gran proyecto para toda la familia.



Seguridad

Tranquilidad

Áreas verdes





*Detalles únicos*  
en cada modelo



Casas  
*listas*  
para entrega



*Áreas Sociales*  
para toda la familia

*Comodidad*  
y seguridad 24/7



*Vive*  
como te mereces

# Modelo Esmeralda

48.93 m<sup>2</sup> - 2 dormitorios

Desde \$41.434



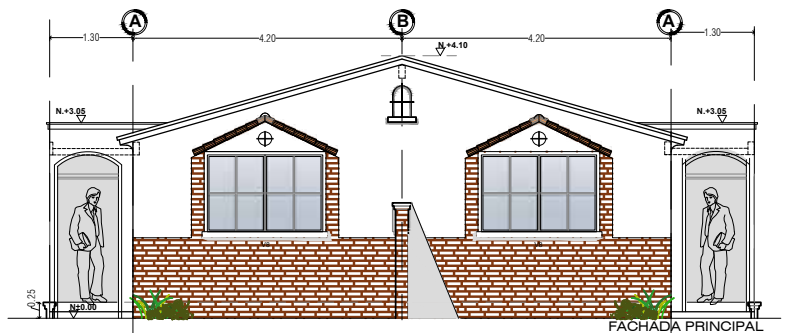
Casa de dos habitaciones, sala, comedor, cocina, un baño completo.

Área de terreno: 110 m<sup>2</sup>

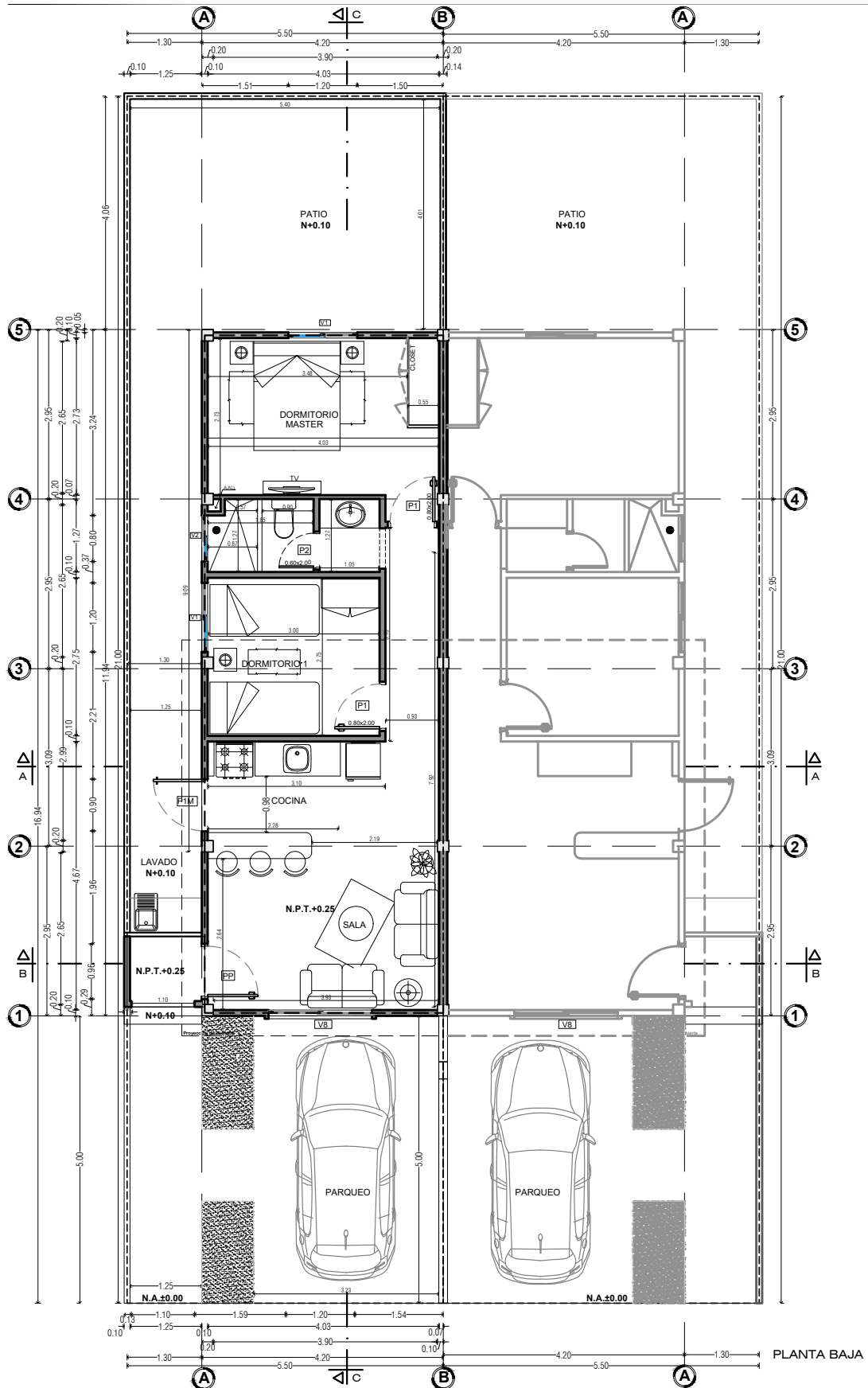
Casa de dos habitaciones,  
sala, comedor,  
cocina, un baño completo.

- Patio trasero amplio de 19 m<sup>2</sup>
- Losa en cuarto trasero para crecimiento.

- Valor de reserva 5% : \$2075
- Cuotas desde \$290 mensuales



# Modelo Esmeralda



# Modelo Opalo I

45.23 m<sup>2</sup> - 3 dormitorios

Desde \$40.035



Casa de tres habitaciones, sala, comedor, cocina, un baño completo.

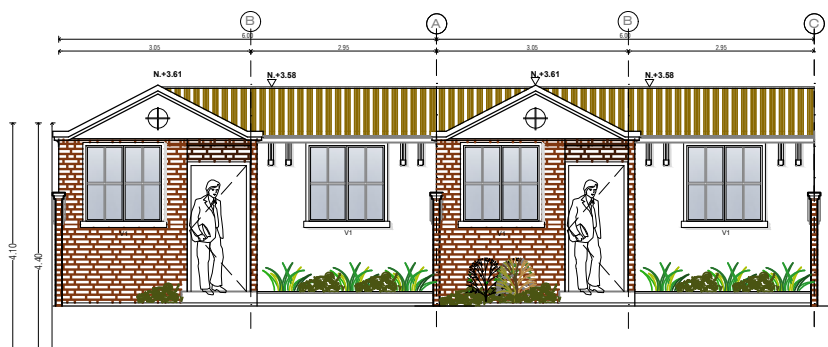
Área de terreno: 115.50 m<sup>2</sup>

Casa de tres habitaciones, sala, comedor, cocina, un baño completo.

• Patio trasero amplio de 30 m<sup>2</sup>

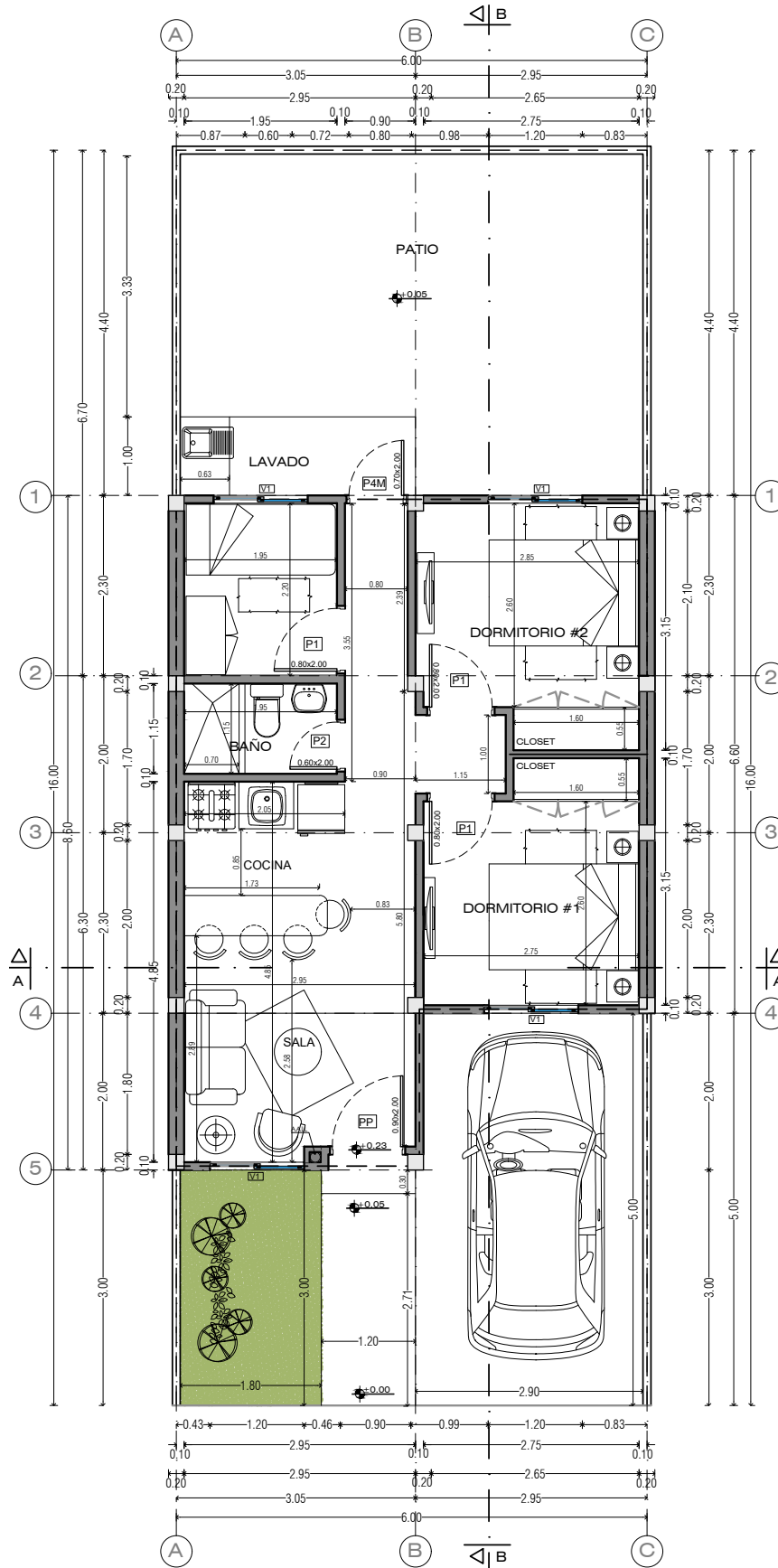
• Valor de reserva 5% : \$2001

• Cuotas desde \$280 mensuales





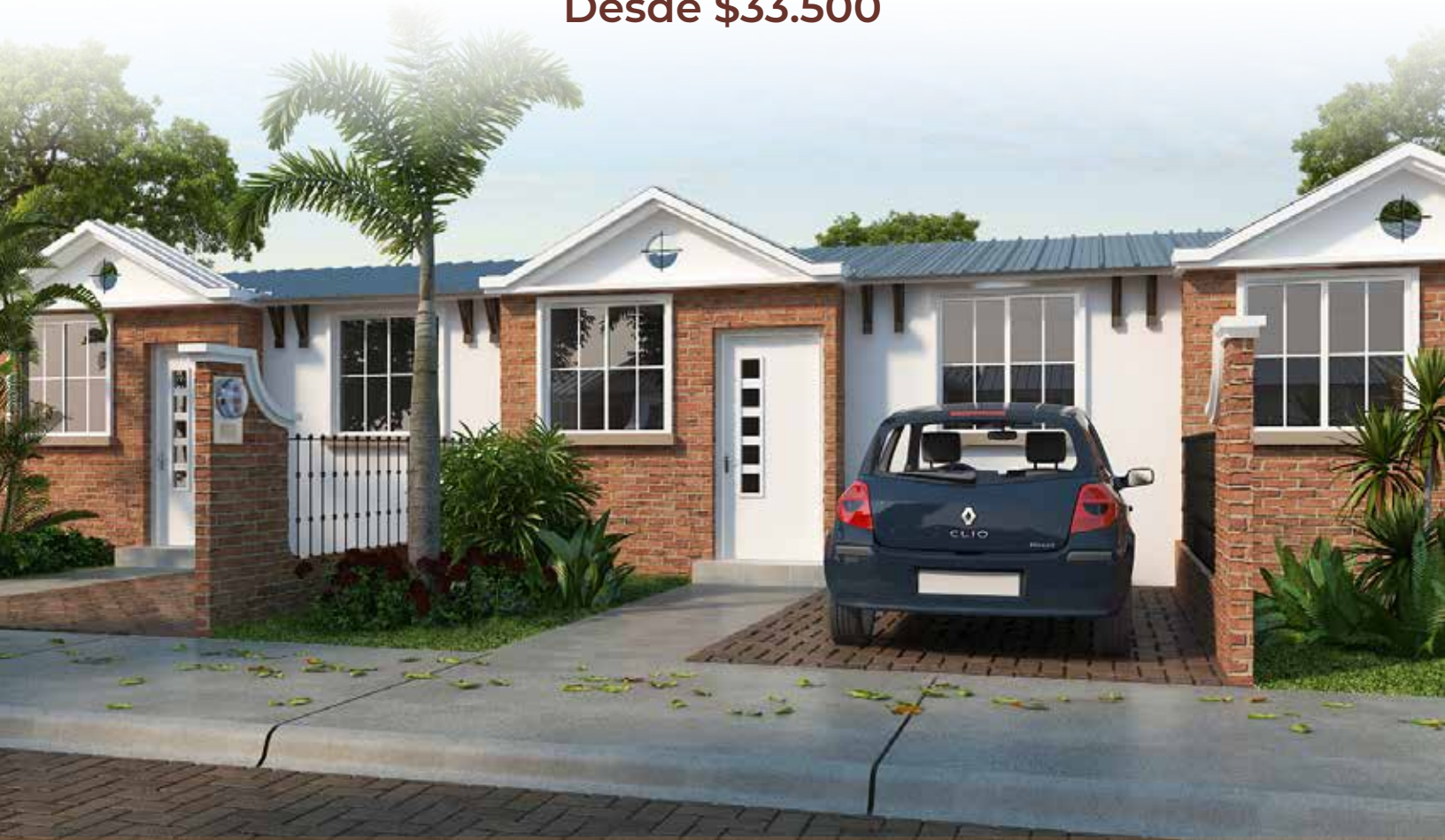
# Modelo Opalo I



# Modelo Ambar

36.64 m<sup>2</sup> - 2 dormitorios

Desde \$33.500



Casa de 2 habitaciones y un baño completo, espacio de sala comedor y cocina.

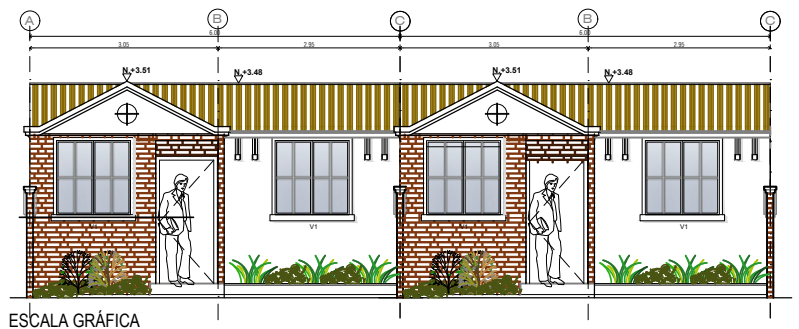
Área de terreno: 99 m<sup>2</sup>

Casa de 2 habitaciones y un baño completo, espacio de sala comedor y cocina.

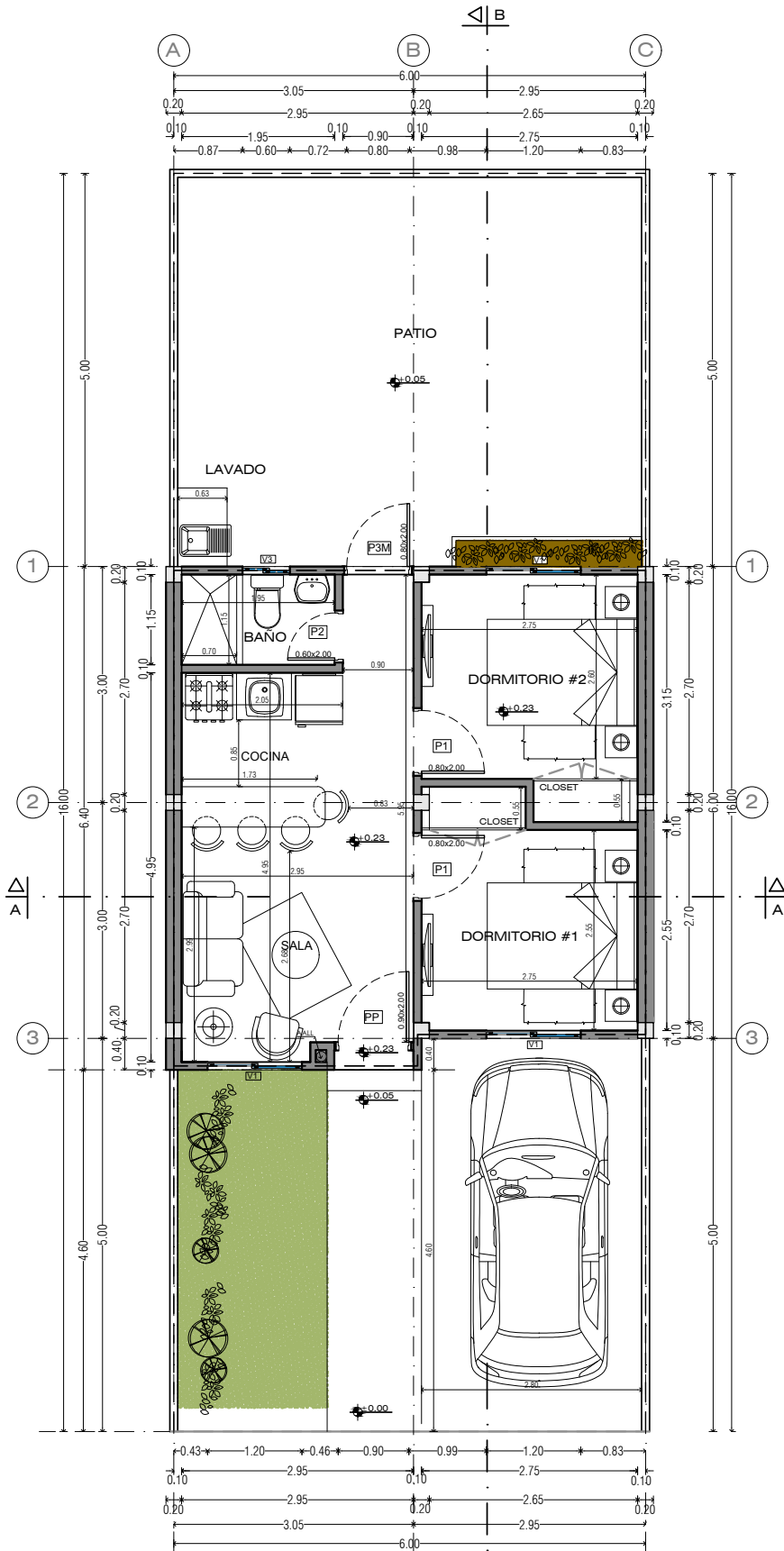
• Patio de 30 m<sup>2</sup>

• Valor de reserva 5% : \$1675

• Cuotas desde \$230 mensuales

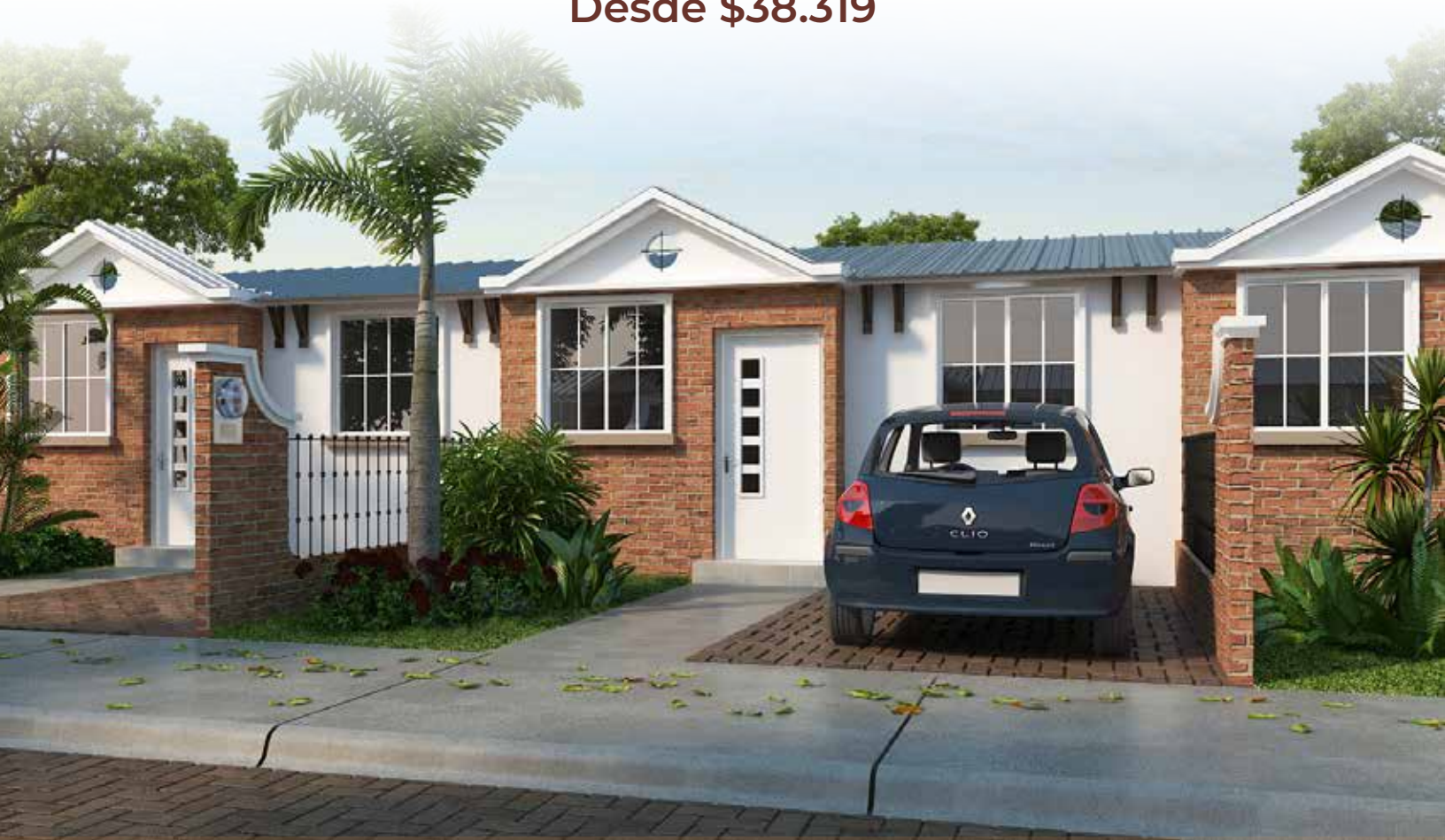


# Modelo Ambar



# Modelo Ambar III

45.04 m<sup>2</sup> - 2 dormitorios  
Desde \$38.319

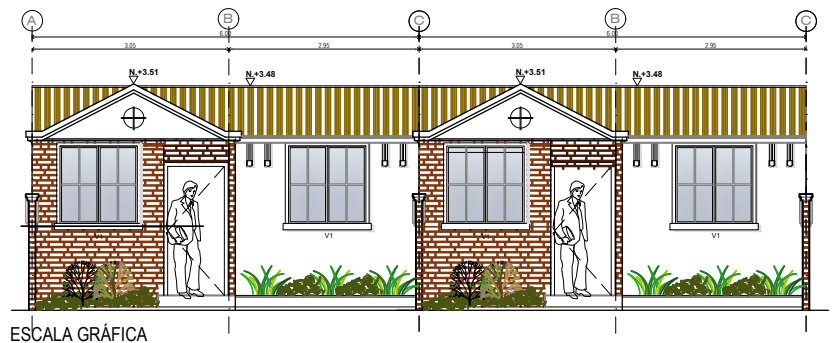


Casa de 2 habitaciones y 2 baños completos, espacio de sala comedor y cocina.

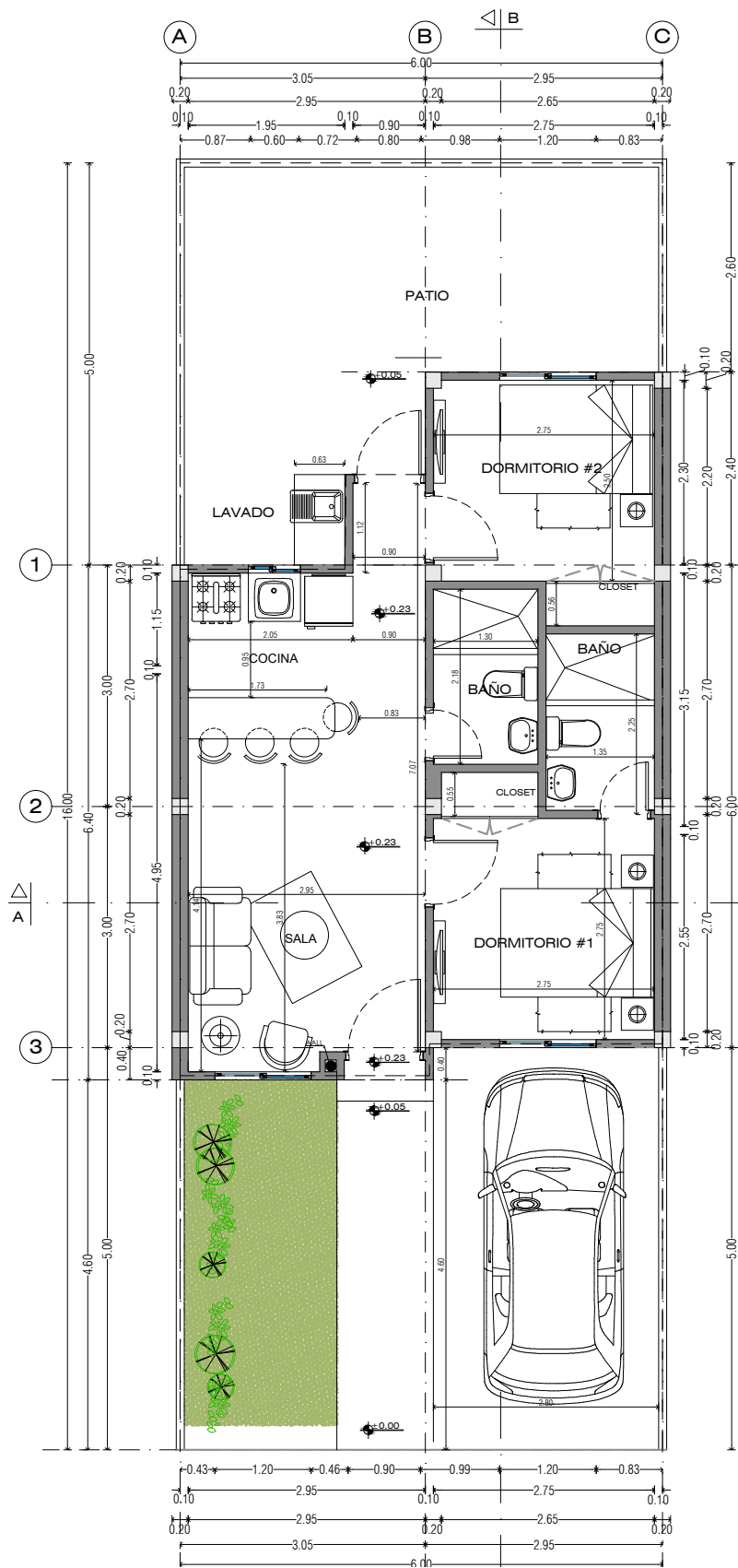
Casa de 2 habitaciones y 2 baños completos, espacio de sala comedor y cocina.

- Patio de 20 m<sup>2</sup>
- Terreno desde 110 m<sup>2</sup>

- Valor de reserva 5% : \$1777
- Cuotas desde \$270 mensuales



# Modelo Ambar III



# Modelo Amatista

58.69 m<sup>2</sup> - 3 dormitorios  
Desde \$51.961



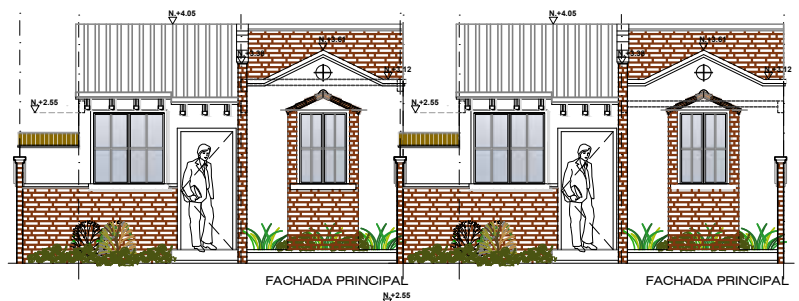
Casa de tres habitaciones, sala, comedor, cocina y dos baños completos.

Área de terreno: 119 m<sup>2</sup>

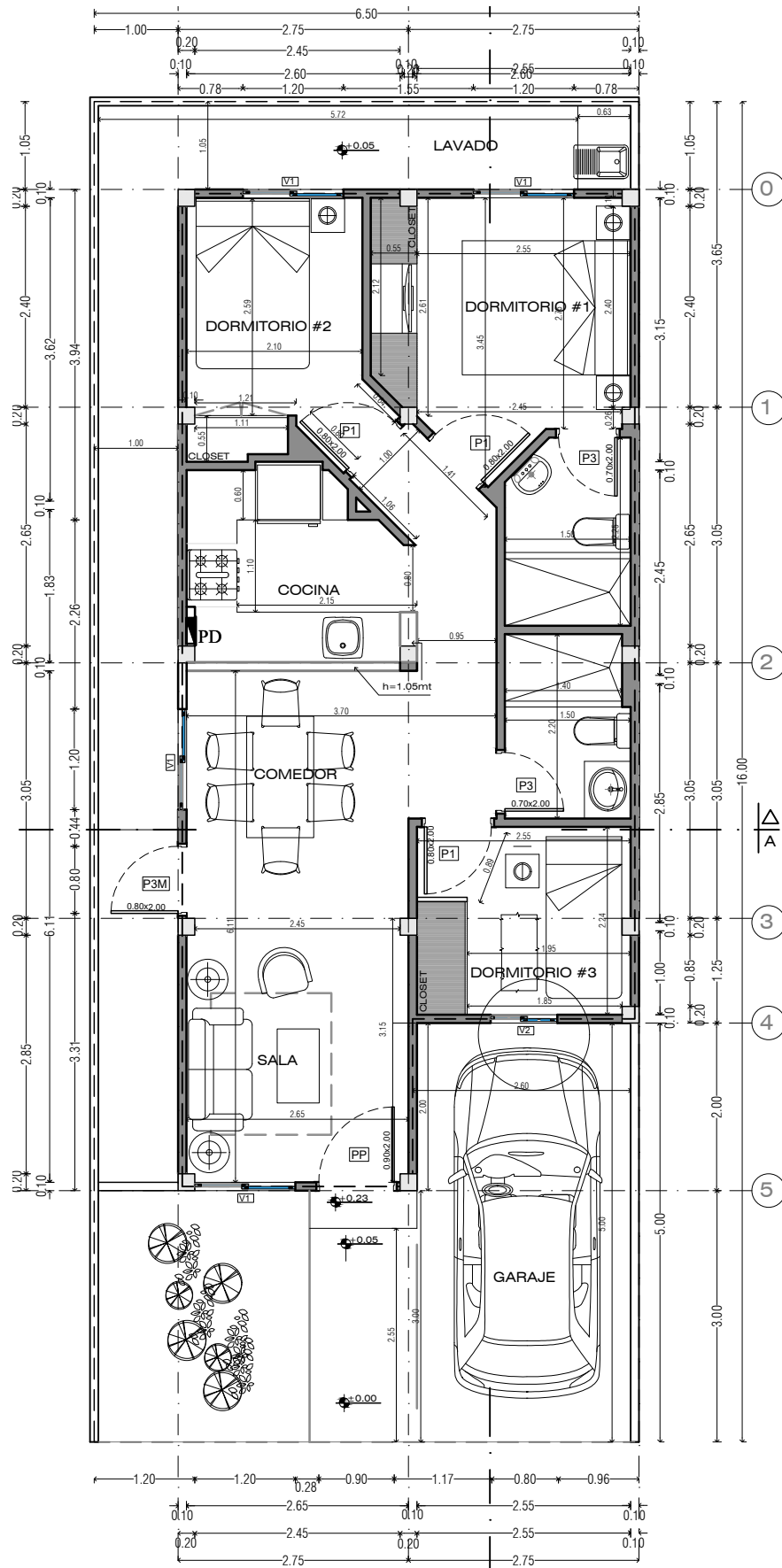
Casa de tres habitaciones, sala, comedor, cocina y dos baños completos.

- Patio trasero amplio de 12 m<sup>2</sup>
- Pasillo lateral de 18 m<sup>2</sup>

- Valor de reserva 5% : \$2585
- Cuotas desde \$350 mensuales



# Modelo Amatista



# Modelo Rubí

69.85 m<sup>2</sup> - 3 dormitorios  
Desde \$59.840



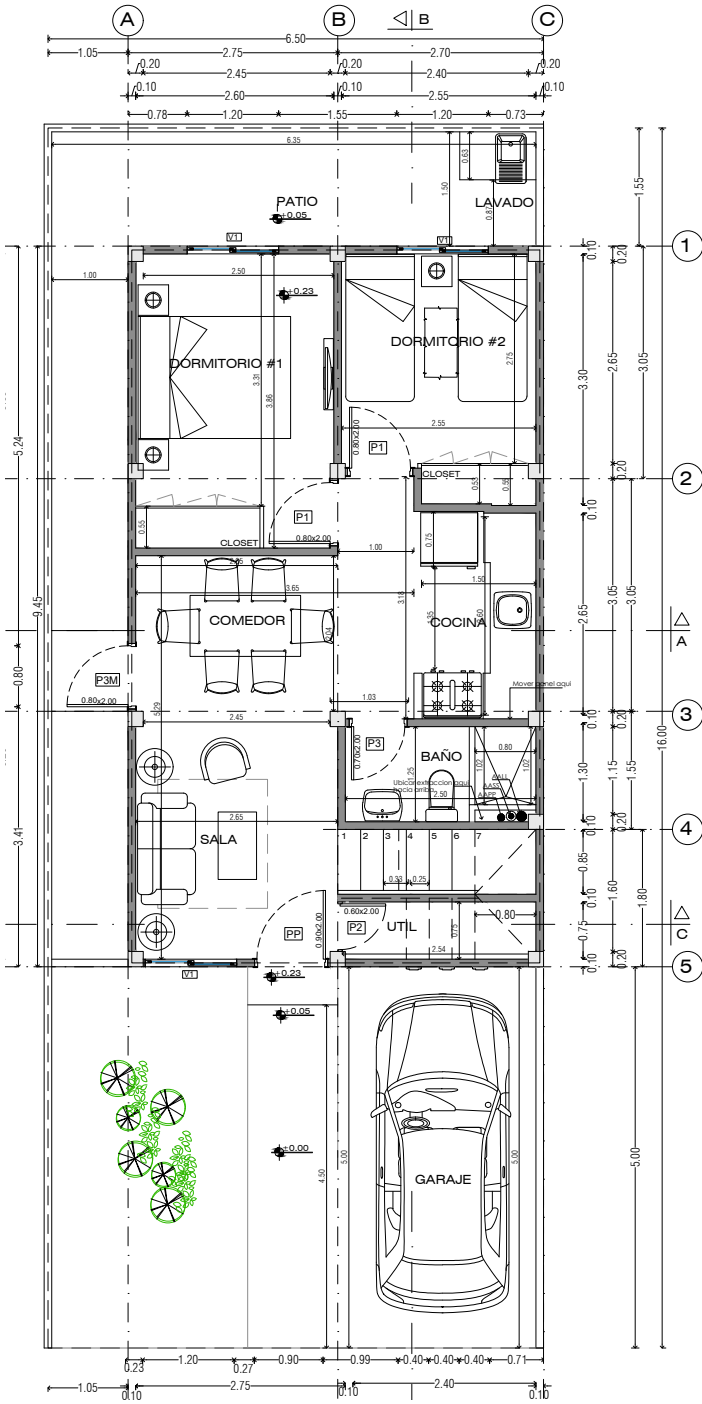
Casa de tres habitaciones, sala, comedor,  
cocina y dos baños completos.

- Área de terreno: 129.15 m<sup>2</sup>  
Casa de tres habitaciones, sala,  
comedor, cocina y dos baños  
completos.
- Patio trasero amplio de 18 m<sup>2</sup>
  - Losa para crecimiento.
  - Valor de reserva 5% : \$3000
  - Cuotas desde \$400 mensuales

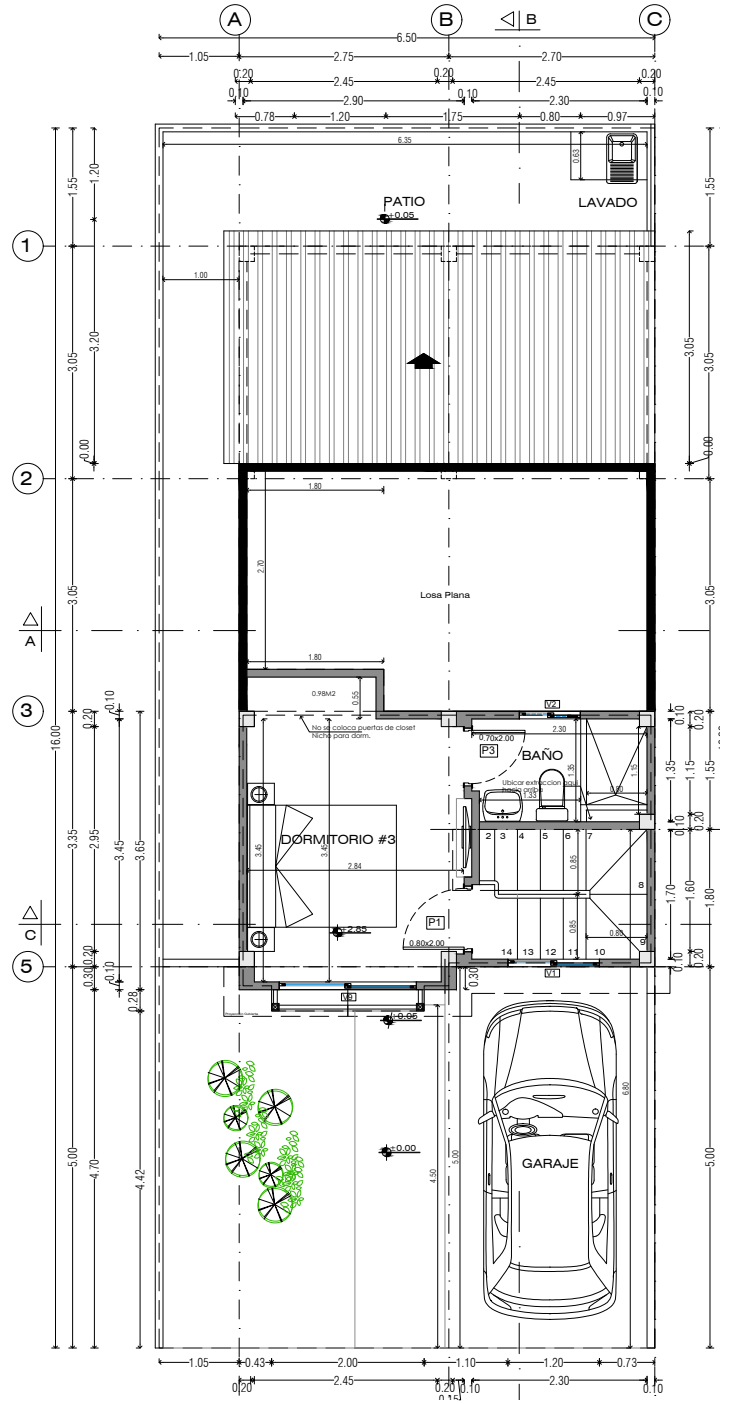




# Modelo Rubí



Planta Baja



Planta Alta

# Plano Urbanístico Portonovo II

## URBANIZACION PORTONOVO 2

132.882,86m<sup>2</sup>

URBANIZACION 2	
<span style="color: red;">■</span>	FASE 1 (161 LOTES)
<span style="color: orange;">■</span>	FASE 2 (183 LOTES)
<span style="color: blue;">■</span>	FASE 3 (182 LOTES)
<span style="color: green;">■</span>	FASE 4 (111 LOTES)
TOTAL 637 LOTES	





**FASE 2**  
34.857,73

**FASE 1**  
36.012,48



ESC:1\_1250

E

Contáctanos hoy  
y empieza a disfrutar  
de un nuevo estilo de vida.



 098 887 6261

**Sala de Ventas:** Av. Reales Tamarindos y Av. Nueva, abajo de Mingles.

**Ubicación:** Km. 4 Vía Manta-Portoviejo, diagonal a Pastelería Adonis

CONSTRUYE  ETINAR